

INSCRIPTIONS

Formation continue : 200€

Contact : dfp.psycho@univ-paris-diderot.fr

Université Paris Diderot
UFR d'Études Psychanalytiques
Service Formation Continue - case 7058
75205 Paris cedex 13

Inscriptions individuelles : 140€
Adhérent à la CIPPA - Parent : 70 €
Étudiants : 50€

Contact : monique.derapelian@sfr.fr

Monique Der Apelian
Congrès CIPPA
16 bis rue de Picardie
93160 Noisy le Grand

Construction et partage du monde interne

L'autisme infantile et les fonctionnements pathologiques qui s'y rattachent, nous confrontent à trois grandes questions : la question du pourquoi, la question du comment et celle enfin du vécu des sujets concernés. La question étiologique demeure aujourd'hui encore sans réponse univoque et la psychanalyse n'a ni l'ambition ni la prétention de vouloir la résoudre en tant que telle.

La question des mécanismes qui président à la mise en place d'un fonctionnement autistique est extrêmement complexe, et la psychanalyse contribue efficacement à cette réflexion en montrant comment les mécanismes de défense mis en place à l'encontre des angoisses archaïques peuvent venir entraver le développement cognitif et affectif des enfants autistes. Ce troisième congrès a choisi de se centrer sur la troisième question, à savoir celle du vécu des patients autistes, soit de leur monde interne.

Dès 2007, l'avis n°102 du Comité Consultatif National d'Éthique (CCNE) - alors présidé par Jean-Claude AMEISEN - soulignait que l'approfondissement de l'étude du monde interne des personnes autistes était désormais une priorité scientifique du fait des enjeux thérapeutiques qui en dépendent.

Pouvoir comprendre et partager quelque chose de la vision cognitive, émotionnelle, fantasmatique ou artistique qu'un patient autiste se fait du monde qui l'environne, qu'il s'agisse d'un bébé, d'un enfant, d'un adolescent ou d'un adulte, est en soi une aide apportée au processus d'accès à l'intersubjectivité si ce partage est vécu comme non dangereux et comme non menaçant.

C'est de ce pari d'un possible partage que ce 3ème congrès de la CIPPA a voulu témoigner en se proposant d'articuler des paroles de parents et des propos de professionnels ainsi que des témoignages de personnes autistes.

Congrès organisé par
la CIPPA
avec le partenariat de l'Université Paris Diderot

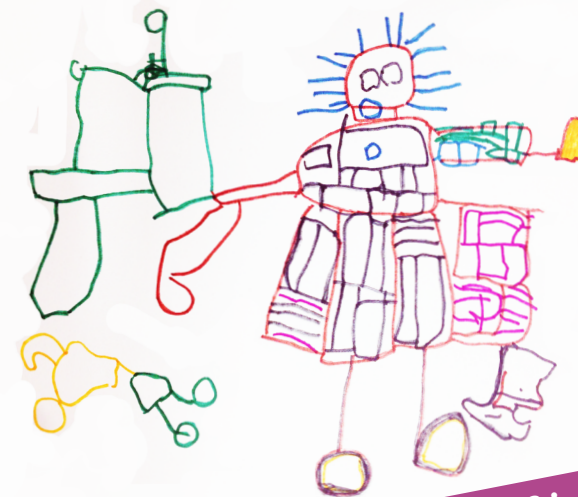
AUTISME(S) et PSYCHANALYSE(S) III

Construction et partage du monde interne

2 & 3 Mars 2017
de 9h à 18h

Espace Reuilly, 21 rue Hénard 75012 Paris

dessin d'un adolescent autiste sans langage verbal



Infos/inscriptions :
www.cippautisme.org

Jeudi 2 mars 2017

9h00

Bernard Golse : Introduction**Le monde interne du point de vue des neurosciences**Modérateur : **Bernard Golse**

9h30

François Ansermet : Destins des traces précoces et plasticité du devenir**Lisa Ouss** : Trouble neurodéveloppemental et monde interne : des influences réciproques

10h30 : Pause

11h

Marie-Christine Laznik et **Yves Burnod** : Prise en charge d'un bébé à «haut risque d'autisme» entre 7 mois et 2 ans, regards croisés d'une psychanalyste et d'un neurobiologiste

12h

Geneviève Haag : Discussion avec les intervenants de la matinée

12h30 - 14h30 : Déjeuner

Les familles et les personnes autistes : Leur perception du monde interneModératrice : **Maria Squillante**

14h30

Christine Gintz : Apprendre à communiquer, apprendre la parole

15h

Mireille Battut : Dans les pas de Louis

15h30 : Pause

16h

Gabriel Bernot : «Its no use trying to protect or speak for other people, not really. The only hope is to teach them to do it by themselves, for themselves (Anne Sullivan)»
«C'est inutile de protéger ou de parler pour d'autres personnes, on ne peut pas le faire véritablement. Le seul espoir est de leur enseigner à le faire eux-mêmes pour eux-mêmes»

16h30

Anne-Sylvie Pelloux, Pascale Ambroise : Petites vidéos de témoignages sur le monde interne par des enfants autistes et leurs parents

17h-17h30

Valérie Montreynaud : Discussion avec les intervenants de l'après-midi

Vendredi 3 mars 2017

Construction du monde interne dans les psychothérapies et en institutionModératrice : **Hélène Suarez-Labat**

9h

Pierrette Poyet : Merlin, une élaboration autour des défenses contre le débordement émotionnel

9h30

Marie Allione : Les enfants de la parole. Qu'est-ce qu'un hôpital de jour peut encore offrir aux enfants autistes ?

10h

Chantal Lheureux-Davidse : Spécificité des rencontres en psychothérapie avec les personnes autistes

10h30 : Pause

11h

Pascale Ambroise : La construction du monde interne de Charles à l'Hôpital de jour

11h30

Géraldine Cerf de Dudzele : Discussion avec les intervenantes de la matinée

12h00 - 14h00 : Déjeuner

Créativité et partage du monde interneModératrice : **Claire Favrot-Meunier**

14h

Dominique Mazéas : La créativité partagée

14h30

Anne Brun : Emergence des formes primaires de symbolisation dans la thérapie des autistes

15h : Pause

15h30

Geneviève Schneider : Un monde sonore accordé

16h

Marie Dominique Amy : discussion avec les intervenantes de l'après-midi

16h30 - 17h30

Bernard Golse, Marie-Dominique Amy et deux journalistes pressentis : Conclusion sous forme de débat

En guise d'interludes, lectures de témoignages de personnes autistes préparées par Anne-Sylvie Pelloux

Marie Allione, Pédopsychiatre, Psychanalyste, Membre de l'Espace analytique, Membre de la CIPPA**Pascale Ambroise**, Pédopsychiatre, Psychanalyste chef de service à Meaux (77), Membre de la CIPPA**Marie-Dominique Amy**, Psychologue clinicienne, Psychanalyste, Membre du CPGF et de la SFPEADA, Fondatrice et ex-Présidente de la CIPPA**François Ansermet**, Chef de service de psychiatrie de l'enfant et de l'adolescent, Hôpitaux universitaires de Genève, Directeur du département universitaire de psychiatrie, Faculté de médecine, Université de Genève**Mireille Battut**, Mère de jumeaux dont l'un autiste, Fondatrice et Présidente de la Main à l'Oreille, Vice-présidente du RAAHP**Gabriel Bernot**, Adulte autiste, Mathématicien**Anne Brun**, Professeur de psychopathologie et de psychologie clinique, Directrice de recherche du Centre de Recherche et de Psychopathologie et de Psychologie Clinique (CRPPC Centre Anzieu) Université Lyon II**Yves Burnod**, Neurobiologiste, Laboratoire d'imagerie cérébrale, Hôpital de la Salpêtrière (Paris)**Géraldine Cerf de Dudzele**, Psychologue clinicienne, Psychanalyste, Vice-présidente de la CIPPA**Claire Favrot-Meunier**, Pédopsychiatre, Praticien hospitalier, Membre de la CIPPA**Christine Gintz**, Mère d'un enfant autiste, Secrétaire générale du RAAHP et Membre de la Main à l'Oreille**Bernard Golse**, Pédopsychiatre, Membre de l'APF, Chef de service de pédopsychiatrie à l'hôpital Necker, enfants malades (Paris), Professeur de psychiatrie de l'enfant et de l'adolescent à l'Université Paris Descartes (Paris 5), Président de la CIPPA**Geneviève Haag**, Pédopsychiatre, Membre de la Société Psychanalytique de Paris, Membre fondatrice et ex-secrétaire générale de la CIPPA**Marie-Christine Laznik**, Psychanalyste, Docteur en psychologie, consultation bébés parents du Centre Alfred Binet, Cofondatrice de Préaut, Membre de la CIPPA**Chantal Lheureux-Davidse**, Psychologue clinicienne, Psychanalyste, Maître de conférences HDR et responsable du DU Autisme à l'Université Paris Diderot Paris 7 UFR Etudes Psychanalytiques, CRPMS, Membre de la CIPPA**Dominique Mazéas**, Psychologue clinicienne et Psychanalyste en CMP pour enfants. Docteur en psychopathologie et psychanalyse, Chargée de cours à Paris 7, Membre de la CIPPA**Valérie Montreynaud**, Pédopsychiatre, Psychothérapeute, Praticien hospitalier, Membre de la CIPPA**Lisa Ouss**, Pédopsychiatre à l'Hôpital Necker enfants malades (Paris), Docteur en psychologie, Membre de la CIPPA**Anne-Sylvie Pelloux**, Pédopsychiatre, Praticienne hospitalière, Membre de la CIPPA**Pierrette Poyet**, Psychanalyste, Participante à la recherche Inserm n°U669, Membre de la CIPPA**Geneviève Schneider**, Musicienne Psychanalyste, Association Musiques et Langages**Maria Squillante**, Pédopsychiatre, Praticienne hospitalière, Membre de la CIPPA**Hélène Suarez-Labat**, Psychologue clinicienne, Docteur en psychologie clinique et psychopathologie, Psychanalyste SPP, Membre associée du laboratoire PCPP de l'Université Paris Descartes